



# *Présentation du rapport d'activité des Déchets Ménagers*



## Evènements marquants 2020 :

- Baisse des taux de la Taxe d'Enlèvement d'Ordures ménagères
- Fermeture des déchetteries du 17/03 au 21/04/2020 pendant le confinement dû au Covid-19
- Affluence record dans les déchetteries lors de la réouverture (500 passages en 1 journée pour la déchetterie Recycl'inn)
- Mise en place d'une benne Eco-meubles à la déchetterie d'INJOUX-GENISSIAT en septembre
- Ouverture de la Recyclerie en octobre 2020
- Embauche d'une ambassadrice de tri depuis le 12 octobre 2020

# Fréquentation des déchetteries

PARTICULIERS 2020			
Communes	Recycl'inn	Champfromier	Injoux
Billiat	351	11	1140
Champfromier	117	1116	13
Chanay	98	0	856
Chezery forens	168	331	7
Confort	605	144	16
Giron	207	84	0
Injoux	220	0	2706
Leaz	307	1	4
Montanges	212	344	1
Plagne	151	8	0
St Germain de Joux	605	65	1
Surjoux-lhopital	37	0	391
Valserhone	31 071	363	1807
Villes	320	2	578
Badges non identifiés	423		

# Fréquentation des professionnels

<b>PROFESSIONNELS 2020</b>			
<b>DECHETS</b>	<b>Tonnages</b>	<b>Prix / tonne</b>	<b>Facturés</b>
<b>Facturés TTC</b>			
Encombrant incinérable	57,92	130 €	7 529,60 €
Encombrant non incinér.	145,44	140 €	20 361,60 €
Bois	30,78	95 €	2 924,10 €
Gravats	8,34	19 €	158,46 €
Déchets verts	9,42	74 €	697,08 €
Platre	4,56	110 €	501,60 €
DMS	1,72	1,5 €/kg	2 580,00 €
<b>TOTAL</b>	<b>258,18</b>		<b>34 752,44 €</b>
<b>Gratuit</b>			
CARTON	325,86		
FERRAILLE	357,48		
<b>TOTAL</b>	<b>941,52</b>		



# Valorisation des DEEE

## RESULTATS NATIONAUX

588 322

Tonnage global collecté

48,1 %

Taux de collecte global

11,4

Moyenne nationale de collecte en Kg/Hab

76 %

Taux moyen de recyclage

86,2 %

Taux moyen de recyclage

## RESULTATS DE LA CCPB

242,6

Tonnes de DEEE ménagers collectés

>

20,6 %

par rapport à la collecte 2019

43 748

appareils électriques et électroniques

=

11,2

kg/hab/an

122 tonnes de ferrailles                    soit    182 tonnes de matières recyclées  
 21 tonnes de métaux non ferreux                    26 tonnes autrement valorisées (énergétique, produits d'isolation...)  
 43 tonnes de plastique                    34 tonnes de matières éliminées en installations spécialisées  
 58 tonnes d'autres matières

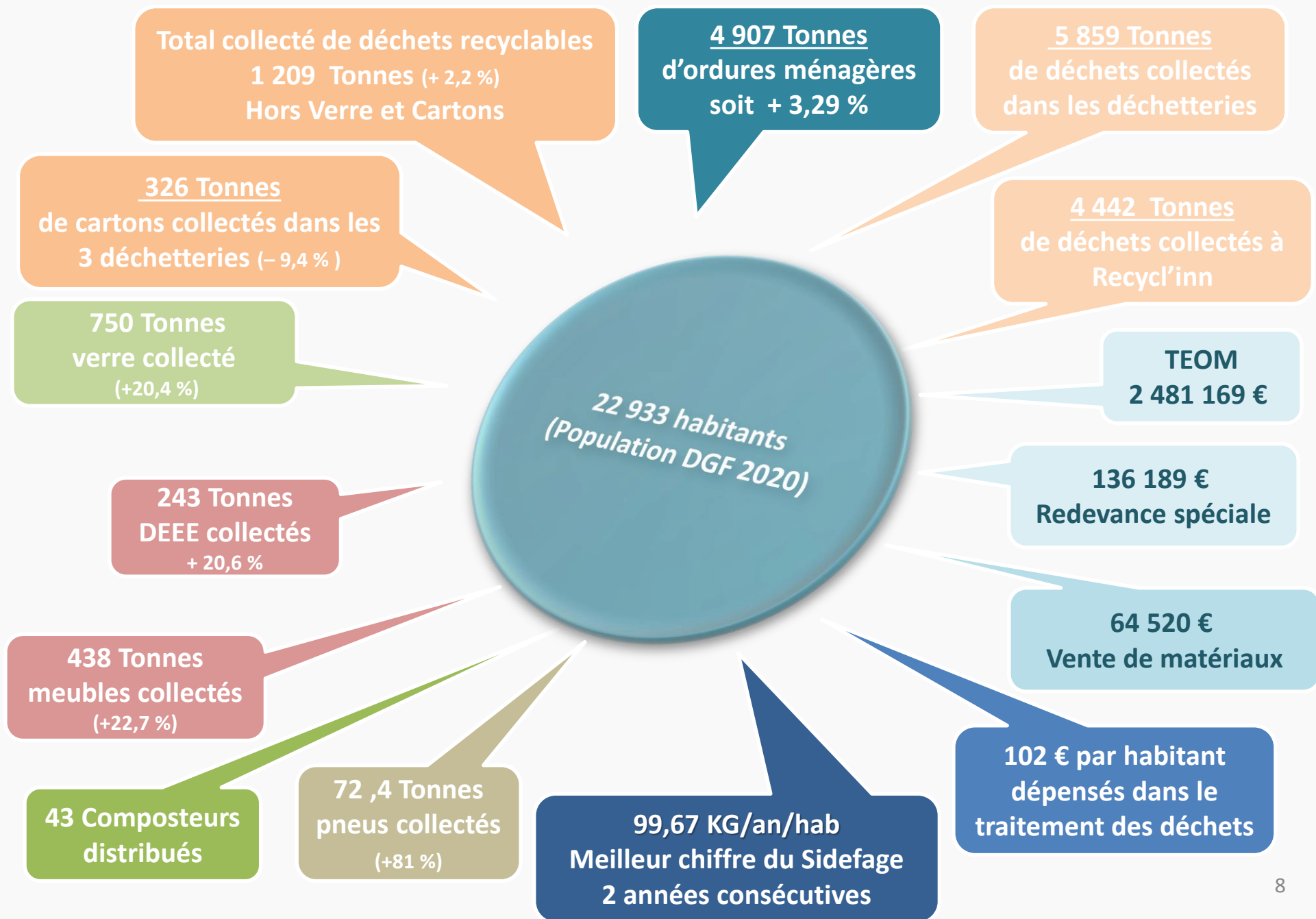
Performance filière en kg/hab/an	Collectivités territoriales	Distributeurs	Autres Canaux	TOTAUX
Département	9,7	1,1	0,2	9,3
Région	7,5	1,9	2,0	11,2
National	6,4	1,9	3,1	11,4

En tonnes	2019	2020	Evolution	Nombre d'appareils
GEM HF	64,4	88,5	37,40%	1 767
GEM F	39,1	47,4	21,30%	949
ECRANS	17,1	14,4	-15,60%	1 001
PAM	80,6	92,3	14,50%	40 031
<b>TOTAL</b>	<b>201,2</b>	<b>242,6</b>	<b>20,60%</b>	<b>43 748</b>

Performance nationale des collectivités territoriales desservies par Ecosystème :  
 Milieu semi-urbain : 7,15 kg/hab/an



*Bilan*







# Les dépenses

## Ordures Ménagères

Eco-déchets assure la prestation d'enlèvement des Ordures Ménagères et de collecte sélective en porte-à-porte ainsi que l'acheminement jusqu'à l'usine d'incinération du SIDEFAGE.

Les frais annexes du service ordures ménagères sont des frais de fonctionnement (carburant du véhicule affecté à la livraison des conteneurs de la collecte, salaire, réparation du véhicule, travaux d'entretien, communication collecte...)

Dépenses

	Marché ECO DECHETS	Frais annexes	Incineration	COUT TOTAL
<b>2017</b>	580 240 €	183 183 €	551 032 €	1 314 455 €
<b>2018</b>	599 500 €	137 021 €	512 760 €	1 249 281 €
<b>2019</b>	599 500 €	96 304 €	492 491 €	1 188 295 €
<b>2020</b>	630 553 €	105 848 €	509 702 €	1 246 103 €
Evolution 2019-2020	5,18 %	9,91 %	3,49 %	5,04 %

FRAIS ANNEXES				
	2017	2018	2019	2020
<b>Personnel</b>	164 362 €	128 772 €	88 621 €	91 165 €
<b>Local Technique</b>	6 573 €	3 853 €	4 631 €	6 585 €
<b>Véhicule</b>	11 998 €	4 396 €	3 052 €	1 347 €
<b>Divers</b>	250 €		1 842 €	6 751 €
<b>Total</b>	183 183 €	137 021 €	96 304 €	105 848 €

## Les déchetteries:

### Déchetterie de Valsershône

L'exploitation de la déchetterie et les enlèvements de bennes sont les deux prestations facturées par Veolia. Les coûts se répartissent comme suit :

VALSERHONE	Forfait	Enlèvement et Traitement	COÛT TOTAL
<b>2017</b>	258 969 €	282 198 €	541 167 €
<b>2018</b>	223 374 €	334 586 €	557 960 €
<b>2019</b>	331 937 €	201 052 €	532 989 €
<b>2020</b>	378 578 €	279 995 €	658 573 €
Evolution 2019-2020	14,05%	39,26%	23,56%
Cout/hab DGF 2020	16,51 €	12,21 €	28,72 €

### Déchetteries en régie

La CCPB gère directement l'exploitation des déchetteries de Injoux-Génissiat et Champfromier. La société Excoffier assure la prestation de stockage, enlèvement, recyclage et traitement des déchets

	INJOUX	CHAMPFROMIER	TOTAL	Coût / hab
<b>2017</b>	145 409 €	107 643 €	253 052 €	11,24 €
<b>2018</b>	167 439 €	119 807 €	287 246 €	12,62 €
<b>2019</b>	158 227 €	91 802 €	250 029 €	10,97 €
<b>2020</b>	161 049 €	113 028 €	274 077 €	11,95 €
<b>Evolution 2019-2020</b>	1,78%	23,12%		

## Moyens humains

Les agents du service en charge de la gestion des déchets ménagers sont :

- Guillaume Ronzon a la responsabilité du service Déchets Ménagers.
- Sylvain Zalivadmi, agent permanent de la déchetterie de Champfromier et remplaçant sur la seconde déchetterie.
- Stéphane Curtenaz, agent permanent de la déchetterie d'Injoux-Génissiat, intervenant au niveau des services techniques et du marché de Bellegarde
- Evelyne DE BARROS responsable de la gestion administrative
- Aurore GENILLEAU a été recrutée en qualité d'ambassadrice de tri à compter du 12 octobre 2020.

## Dépenses

### Le SIDEFAGE

Le SIDEFAGE facture à la CCPB les prestations suivantes :

L'incinération des ordures ménagères (OM), des déchets encombrants ménagers (DEM,) les refus de tri (RT) et le compostage des déchets verts ainsi que la cotisation pour le budget général.

FACTURES	OM	Cotisation
2017	494 952 €	28 148 €
2018	499 140 €	28 452 €
2019	492 491 €	27 358 €
2020	509 702 €	27 520 €
<b>Evolution 19-20</b>	3,49%	0,59%

Prix à la T	OM et RT	DEM	Déchets verts
2017	106,16 €	120,46 €	57,20 €
2018	106,16 €	120,45 €	56,10 €
2019	108,35 €	123,75 €	58,30 €
2020	110,55 €	127,05 €	59,40 €
			53,90 € * <sup>1</sup>

\* nouveau tarif à compter du 1er septembre 2020



## Coût Financier global

La somme des coûts de gestion énoncés ci-dessus en tenant compte des intérêts financiers des emprunts et des amortissements correspond à un coût de 2 347 026 € (2 483 572 € en 2019 - 2 551 003 en 2018).

Soit 102 € par habitant (109 € en 2019 - 112 € en 2018)



# Les recettes

## La Taxe d'Enlèvement des Ordures Ménagères (TEOM)

La Communauté de Communes a institué la taxe d'enlèvement des ordures ménagères (TEOM) comme moyen principal de financement du service.

Ce service est financé en majorité par la Taxe d'Enlèvement des Ordures Ménagères (TEOM), impôt local assis sur les bases du foncier bâti.

TAUX DE TEOM				
	2017	2018	2019	2020
Zone 1	12,05	12,05	12,05	11,45
Zone 2	10,97	10,97	10,97	10,42

	2017	2018	2019	2020
<b>Population DGF</b>	22 518	22 762	22 798	22 933
<b>TEOM</b>	2 445 930 €	2 522 492 €	2 569 492 €	2 481 169 €
<b>TEOM/Habitant</b>	109 €	111 €	113 €	108 €
<b>Evolution entre 2019 et 2020</b>			-3,44%	

## La Redevance Spéciale

### Mode de calcul de la redevance spéciale pour les gros producteurs

Les gros producteurs sont des établissements ayant une activité professionnelle, qui sont ou peuvent être exonérés de TEOM, et qui ont recours au service de collecte de leurs déchets.

Ils s'acquittent de la redevance spéciale en fonction du volume hebdomadaire collecté. L'application de cette redevance permettra à ceux-ci de solliciter une exonération de la TEOM.

La collecte des déchets valorisables (bacs jaunes) qui s'acquittent de la Redevance Spéciale est gratuite.

Le calcul de la redevance est la suivante :

$$RDS = V1 \times T2 \times NS \times C3$$

V1 = Volume total des conteneurs en litres

T2 = Le coût pour le traitement est fixé à 0,02684 € TTC par litre,

NS = nombre de semaines collectées

C3 = Le coefficient multiplicateur selon les volumes collectés

Le coefficient multiplicateur est fixé selon les tranches de volumes suivantes :

	2017	2018	2019	2020
<b>Redevance spéciale</b>	102 512 €	75 049 €	117 921 €	136 189 €





Vente de matériaux

	2017	2018	2019	2020	Remarques
<b>MOBILIER</b>	36 303 €	35 175 €	22 459 €	21 360 €	
<b>FERRAILLE</b>	9 630 €	21 452 €	22 187 €	23 268 €	
<b>DEEE</b>	14 388 €	13 829 €	14 846 €	17 872 €	En 2020 Ecosystem a pris en charge directement les coûts de la logistique et du traitement d'un montant de 63 694 €
<b>TOTAL</b>	<b>45 933 €</b>	<b>56 627 €</b>	<b>44 646 €</b>	<b>64 520 €</b>	

Participation de la Communauté d'agglomération du Pays de Gex

Les habitants des communes de Chézery et Léaz peuvent utiliser les déchetteries de la CCPB. La Communauté d'agglomération du Pays de Gex contribue aussi au financement du service à hauteur 66 788 € en 2020.

Autres recettes

	2017	2018	2019	2020
Loyer local technique	7 200 €	7 200 €	7 200 €	7 200 €
Remboursement sur frais de personnel *	18 740 €	14 716 €	13 926 €	11 566 €
* Remboursement cotisation retraite, part salariale sur TR, Indemnités journalières éventuelles				



Conclusion:

Les dépenses de fonctionnement  
s'élèvent à 2 353 232 €

et les recettes à 2 781 011 €

Soit une différence 427 779 €



*Merci*